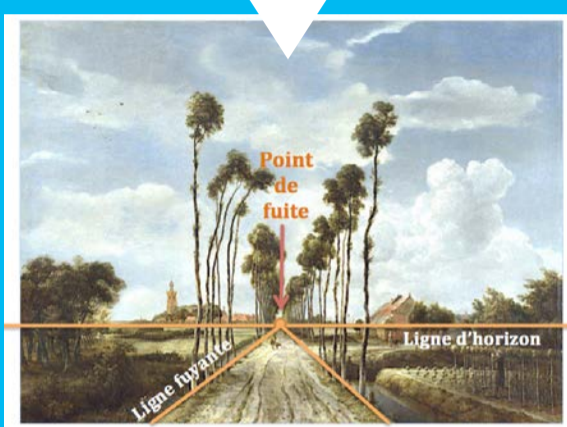
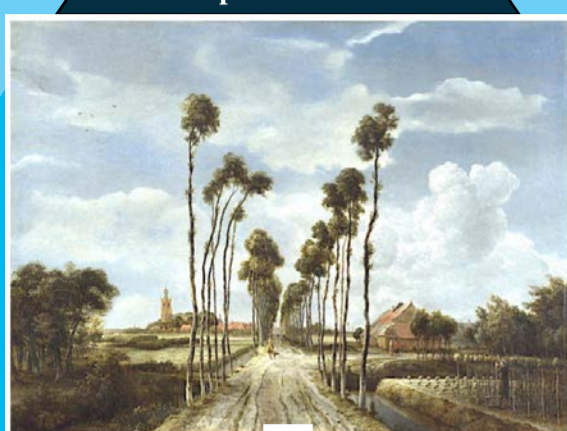


LA PERSPECTIVE

DESCRIPTION

La **perspective** permet de représenter une réalité en trois dimensions sur un support en deux dimensions et de donner l'illusion de la profondeur.

Perspective linéaire



La **perspective linéaire** s'appuie sur la géométrie : des lignes fuyantes se rejoignent en un point de fuite situé sur la ligne d'horizon.

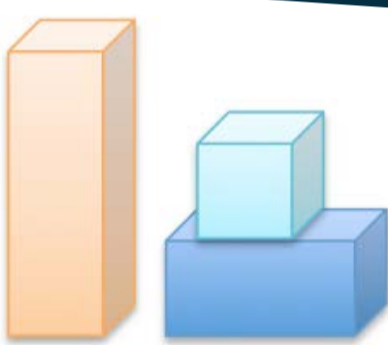
L'allée de Middelharnis
Meindert Hobbema
(1689)
[Wikipédia](#)

NOTE

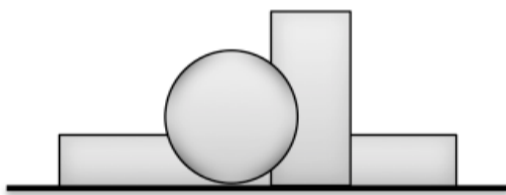
La perspective linéaire (avec un ou des points de fuite) et la **perspective cavalière** sont explorées au secondaire.

Au primaire, la représentation de l'espace s'amorce avec la **perspective avec chevauchement** et la **perspective en diminution**.

Perspective cavalière



Perspective avec chevauchement



Perspective en diminution

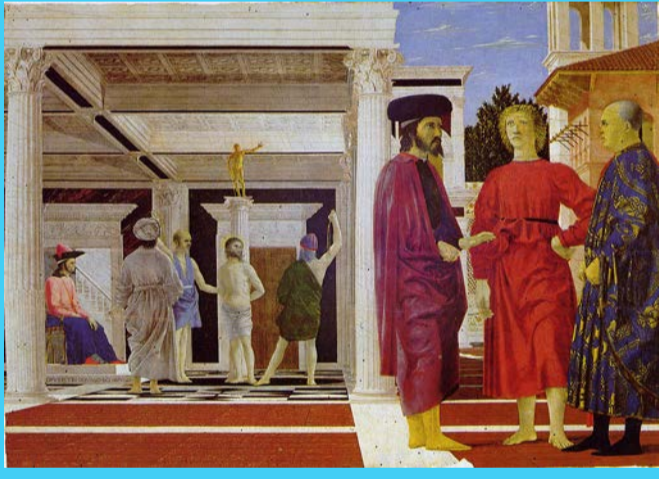


À partir d'un personnage sur [Pixabay](#)

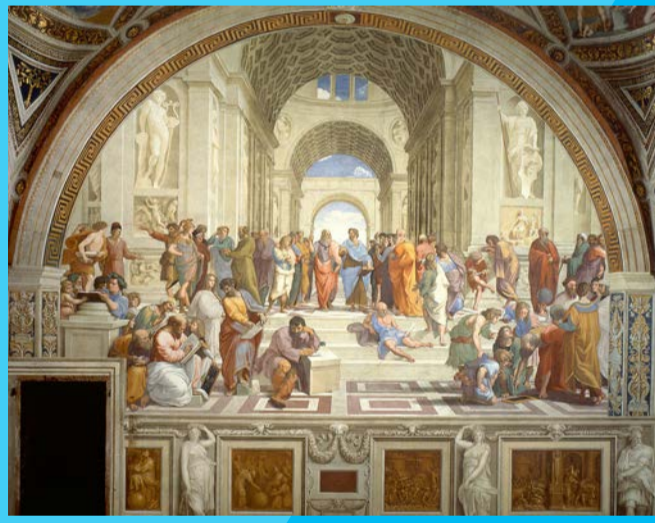
ARTISTES - MOUVEMENTS ARTISTIQUES

Des artistes qui ont utilisé les règles de la perspective dans leurs œuvres :

Les artistes de la Renaissance, comme **Piero della Francesca**, **Albrecht Dürer** et **Raphaël**.



La Flagellation du Christ
Piero della Francesca
(1460)
[Wikipédia](#)



L'école d'Athènes
Raphaël
(1510)
[Wikipédia](#)



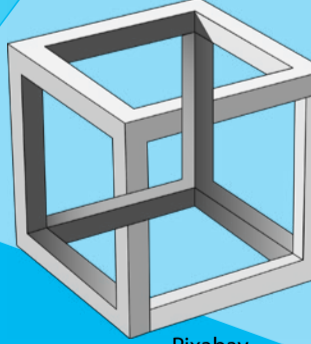
La Cité idéale
Longtemps attribuée à **Piero della Francesca**
(vers 1470)
[Wikipédia](#)

Un artiste qui a créé une fausse perspective :

William Hogarth



Satire sur fausse perspective
William Hogarth
(1754)
[Wikipédia](#)



[Pixabay](#)

Un artiste qui a su déjouer la perspective en créant des images impossibles :

Maurits Cornelis Escher

[Site officiel de l'artiste](#)
[Constructions impossibles](#)

Un mouvement artistique qui a bouleversé les règles de la perspective :

Le cubisme, représenté notamment par **Pablo Picasso** et **Georges Braque**.

Dora Maar
Pablo Picasso
(1939)
[Wikiart](#)

La Femme aux poires
Pablo Picasso
(1909)
[Wikiart](#)

Femme à la guitare
Georges Braque
(1913)
[Wikiart](#)

